



# prédice

MA SANTÉ  
HAUTS-DE-FRANCE

**PARTAGER** et **ÉCHANGER** l'information  
pour **mieux se coordonner**  
et **FACILITER L'ACCÈS** au système de santé

# **LE NUMÉRIQUE AU SERVICE DE L'HUMAIN**

POUR TOUS NOS TERRITOIRES,  
MÊME LES PLUS ISOLÉS

**Fruit d'un travail d'analyse, d'expression des besoins et d'études techniques de plus de 2 ans, le programme Prédice a vu le jour mi 2018 dans la région Hauts-de-France.**

**Son ambition est d'offrir à l'ensemble des acteurs du système de santé un bouquet de services numériques.**

**Il permet de renforcer la coordination entre les professionnels de santé et d'améliorer l'interaction du patient avec l'ensemble des composants du système de santé régional.**

# Prédice, un programme régional

## AUX NOMBREUX ATOUTS



### PROFESSIONNELS DE SANTÉ

Meilleure connaissance de la composition de l'équipe de soins du patient.

Facilité pour échanger des informations médicales avec les patients et les membres de l'équipe de soins.

### UN BOUQUET DE SERVICES COMPLET

- La possibilité d'accéder à un ensemble d'**outils numériques partagés** par tous les professionnels et les usagers du système de santé de la région.
- La possibilité de réaliser des **actes de médecine à distance** dans un **cadre sécurisé**.
- La formalisation du **recueil du consentement** du patient.
- Un accès aux données de santé tout en garantissant leur **protection** (RGPD notamment).
- Le **respect des cadres législatif et réglementaire**, ainsi qu'une charte éthique et la garantie de la non-cession des données à un tiers.

### USAGERS DU SYSTÈME DE SANTÉ



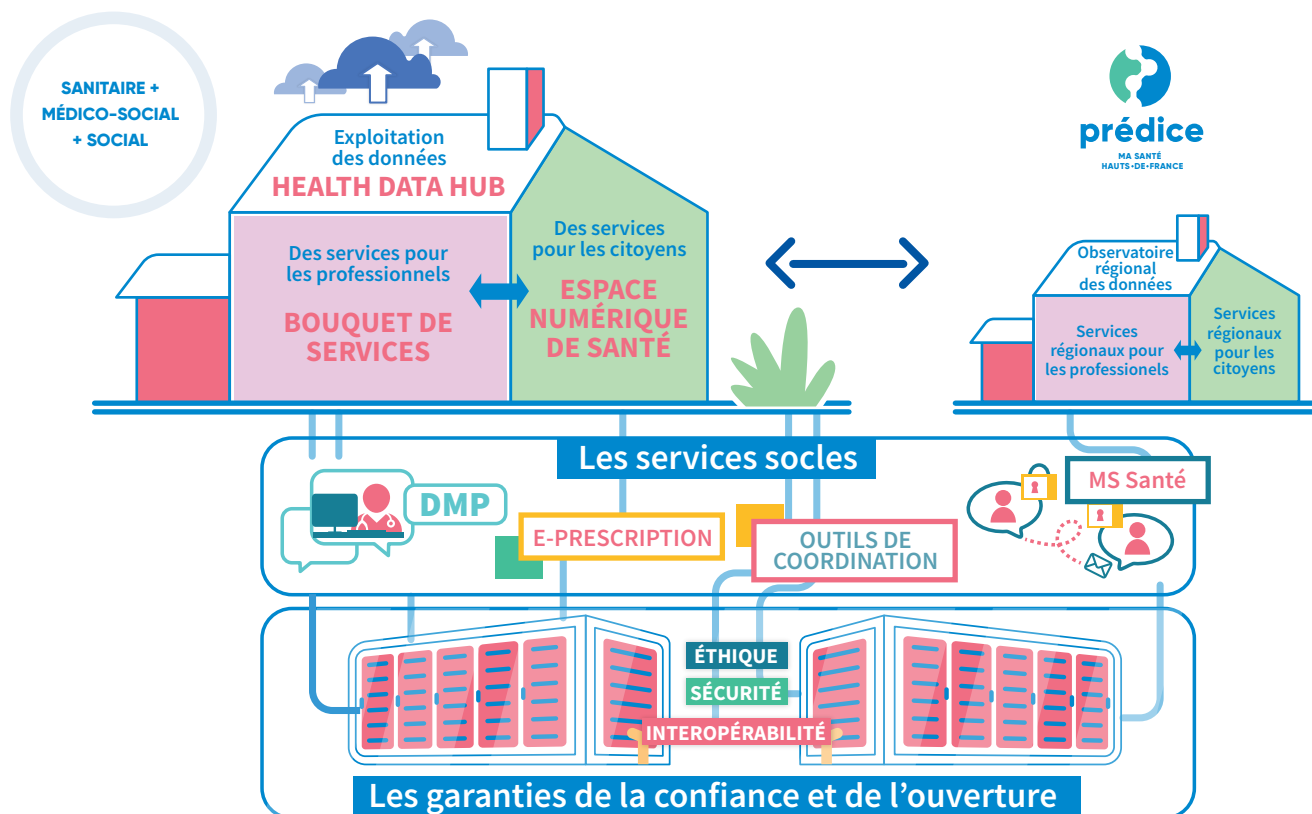
Rapprochement du patient avec les différents acteurs de prise en charge.

Amélioration de la prise en charge du patient et une meilleure continuité des soins.

# Un bouquet de services régional

EN COHÉRENCE AVEC LES ORIENTATIONS NATIONALES

ET INTEROPÉRABLE AVEC L'ENSEMBLE DES SERVICES NUMÉRIQUES EN SANTÉ



Conformément à la feuille de route nationale Ma Santé 2019-2022, **Prédice s'inscrit dans une mise à disposition unifiée de services aux professionnels de santé**, notamment par l'utilisation des services socles fournis par l'État, ses opérateurs et l'Assurance Maladie.

Dans ce cadre, les services Prédice permettent d'enrichir le DMP (Dossier Médical Partagé, considéré comme le carnet de santé numérique des usagers) en structurant des organisations spécifiques de prise en charge autour de communautés ou groupes d'établissements. Prédice améliore ainsi la qualité de prise en charge des patients des Hauts-de-France et permet d'accroître la capacité de se coordonner et d'agir autour de nouvelles organisations au bénéfice du patient en ayant accès à un ensemble élargi d'informations (ex : imagerie).

**Prédice constitue le socle du système d'information régional de santé.**

**Cette approche technologique a pour objectif de proposer un noyau Prédice composé de briques techniques et fonctionnelles et permettant à de nouveaux acteurs d'enrichir ce socle avec de nouveaux services à valeur ajoutée.**

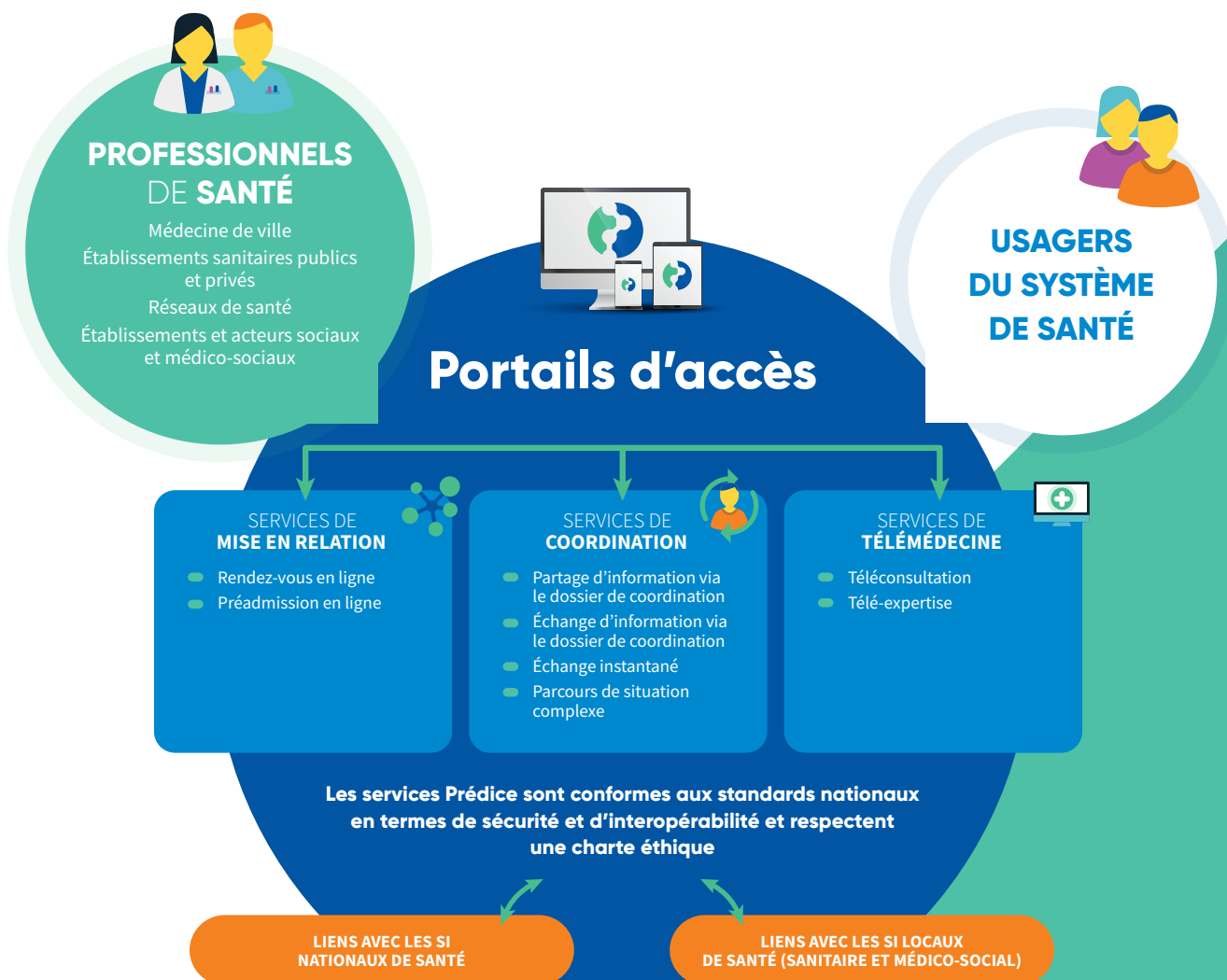
**En parallèle, la charte éthique de Prédice est élaborée afin de définir et promouvoir un cadre de valeurs qui guident l'ensemble des actions autour du programme.**

# Des services structurés autour de 3 piliers

## LA MISE EN RELATION LA COORDINATION ET LA TÉLÉMÉDECINE

Le programme, construit en collaboration avec les professionnels, est au service des acteurs du système de santé de la région, à savoir les professionnels mais aussi le patient et les aidants qui ont un rôle important à jouer dans l'accompagnement du patient.

Le bouquet de services Prédice s'articule autour de 3 axes forts : la **mise en relation**, la **coordination**, et la **télémédecine**.



Fort de ces 3 composantes, Prédice permet de disposer – à partir d'un ordinateur, d'une tablette, ou d'un portable – d'une vue consolidée des informations patient provenant des différents acteurs de la prise en charge (hôpital, médecine de ville, laboratoire, imagerie, médico-social, ...) pour contribuer au suivi du patient, tout au long de son parcours.

# DES SERVICES NUMÉRIQUES pour améliorer la santé ET FACILITER LES PRATIQUES QUOTIDIENNES

## CAS D'USAGES POUR LES PROFESSIONNELS DE SANTÉ



Prédice propose un bouquet de services aux professionnels et aux établissements de santé dans le but d'améliorer l'organisation et la qualité de prise en charge.

### SERVICES DE MISE EN RELATION

- Identifier un ou plusieurs **confrères** pouvant prendre en charge son patient
- Identifier une **offre d'éducation thérapeutique**
- Prendre un **rendez-vous en ligne** pour un de ses patients
- ...

### SERVICES DE COORDINATION

- Accéder à la **ligne de vie** de son patient partagée par les acteurs de la prise en charge
- Échanger des informations sur la prise en charge d'un patient au sein de **l'équipe de soins de ville** (CPTS par exemple)
- Partager les **compte-rendus d'hospitalisation** entre les établissements et les professionnels de la ville
- Recevoir des **notifications sur le retour à domicile** de son patient
- Faciliter la **conciliation médicamenteuse** entre la ville et les établissements
- ...

### SERVICES DE TÉLÉMÉDECINE

- Proposer une prise en charge à distance dans le cadre d'une **téléconsultation**
- Accéder à l'avis d'un confrère spécialiste dans le cadre d'une **télé-expertise**
- ...

Prédice fait de l'usager, un acteur de son parcours de santé tout au long de sa vie lui permettant, par le biais de services numériques, de co-construire son parcours en interaction avec les professionnels, les structures et les institutions de santé.

## USAGERS DU SYSTÈME DE SANTÉ

### SERVICES DE MISE EN RELATION

- Prendre un **rendez-vous** en ligne
- Faire sa **préadmission en ligne**
- ...

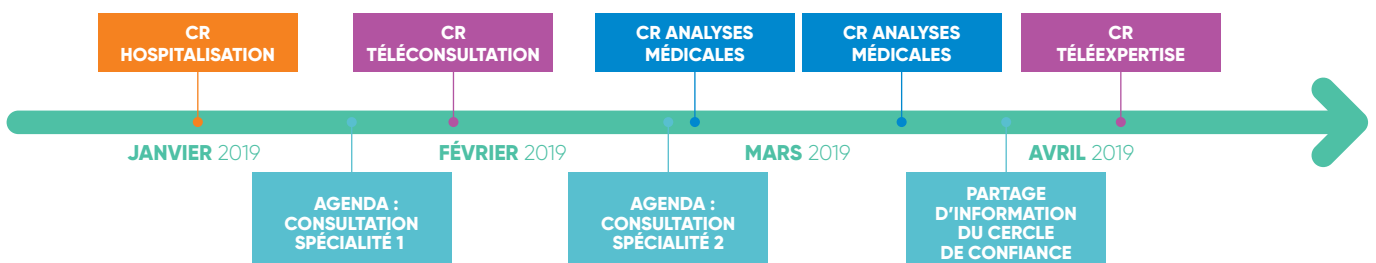
### SERVICES DE COORDINATION

- Avoir accès à une **offre d'éducation thérapeutique** à son domicile
- Avoir **accès à ses données de parcours**
- ...

### SERVICES DE TÉLÉMÉDECINE

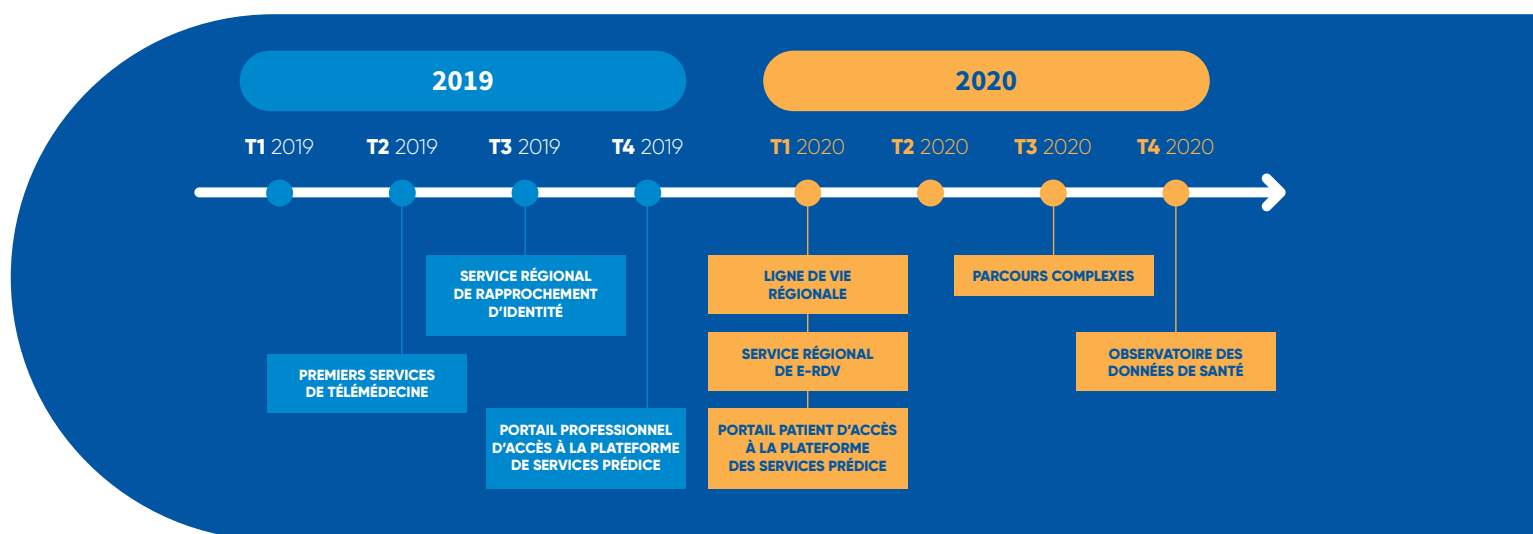
- Accéder à une téléconsultation à partir du **domicile du patient** ou en **mobilité**
- Accéder à une téléconsultation en **structure médico-sociale**, accompagnée par un professionnel de la structure
- ...

## Ligne de vie du patient



# Une mise en œuvre dans un calendrier ambitieux

ET AVEC L'IMPLICATION DE NOMBREUX ACTEURS DE LA RÉGION HAUTS-DE-FRANCE



**Concentrer la construction de ce programme sur 2 années,** c'est agir dans un moment où s'accélère la transition numérique de la société, **pour proposer à toute une région des services numériques à valeur ajoutée** attendus par les professionnels et les usagers du système de santé.

Sous le pilotage de l'ARS Hauts-de-France, le GIP Sant&Numérique Hauts-de-France regroupant tous les acteurs de santé de la région a la responsabilité de déployer les services Prédice avec son partenaire industriel Maincare Solutions. Il s'agit bien d'un programme collectif porté par l'ensemble des acteurs de la région Hauts-de-France.

Pour mener à bien ce programme d'envergure associé à un calendrier ambitieux, des instances de concertations, de décisions et de construction de la solution (notamment sur les dimensions organisationnelle, fonctionnelle et technique) ont été mises en place et jalonnent le programme.

<b>LES INSTITUTIONS</b>	Pilote et financeur 	Financiers  	Partenaire 
<b>LES STRUCTURES D'APPUI AU PROGRAMME</b>	  		
<b>LES BÉNÉFICIAIRES</b>	  	  	  
<b>LES INDUSTRIELS DU PROGRAMME</b>	  	<b>LES SOLUTIONS TIERCES</b>	LGC   LGO

**Le co-financement du programme Prédice est à la hauteur des enjeux visés :**

IL EST PORTÉ PAR L'ARS, LE CONSEIL RÉGIONAL, LES FONDS EUROPÉENS (FEDER) ET LES ETABLISSEMENTS.

# Prédice vous intéresse ?



[predice@esante-hdf.fr](mailto:predice@esante-hdf.fr)

l'Europe  
**s'engage**  
en  
Hauts-de-France  
avec le **FEDER**