



# Programme Prédice

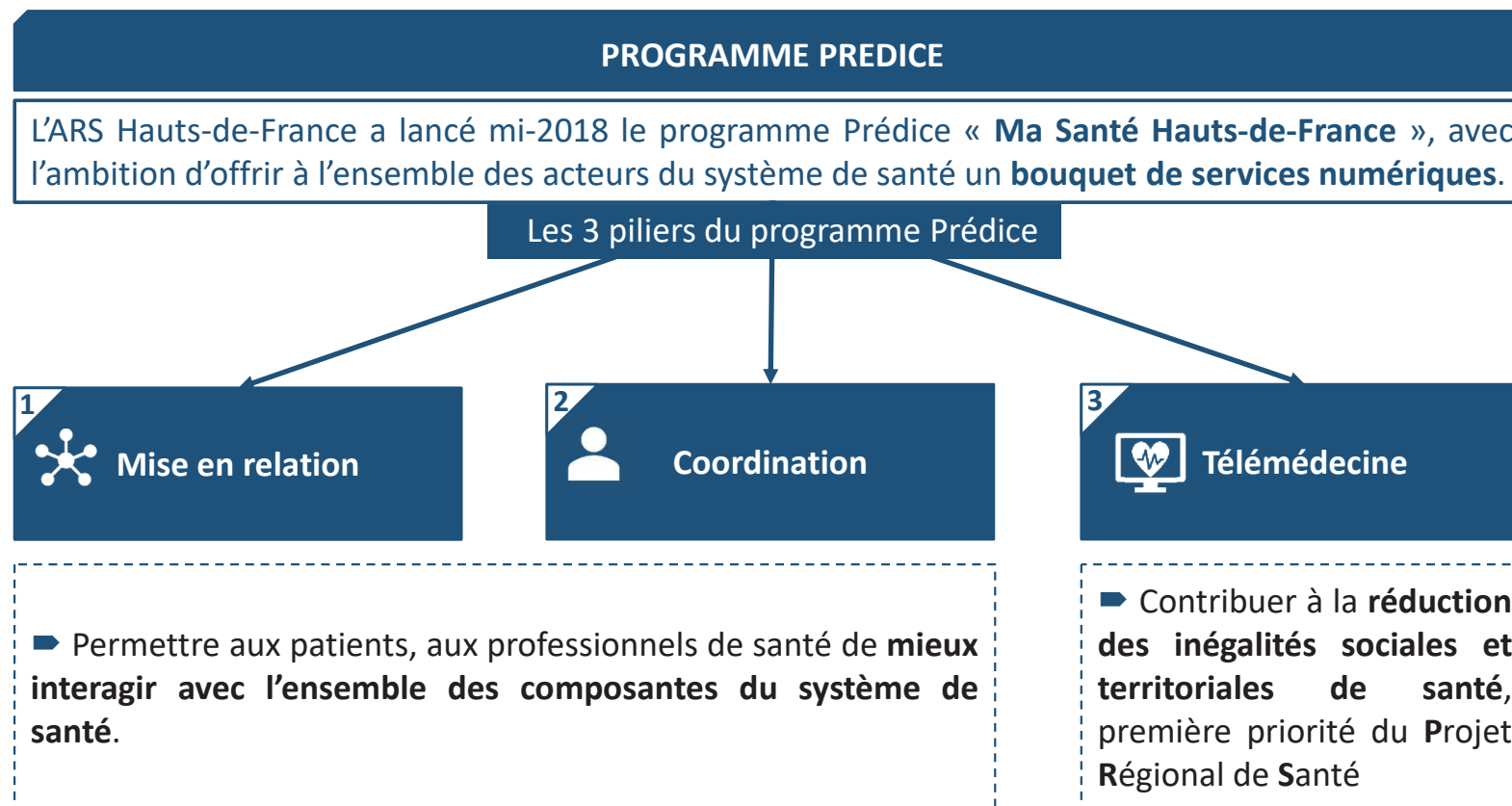
*« PARTAGER ET ECHANGER L'INFORMATION POUR  
MIEUX SE COORDONNER ET FACILITER L'ACCES AU  
SYSTEME DE SANTE »*



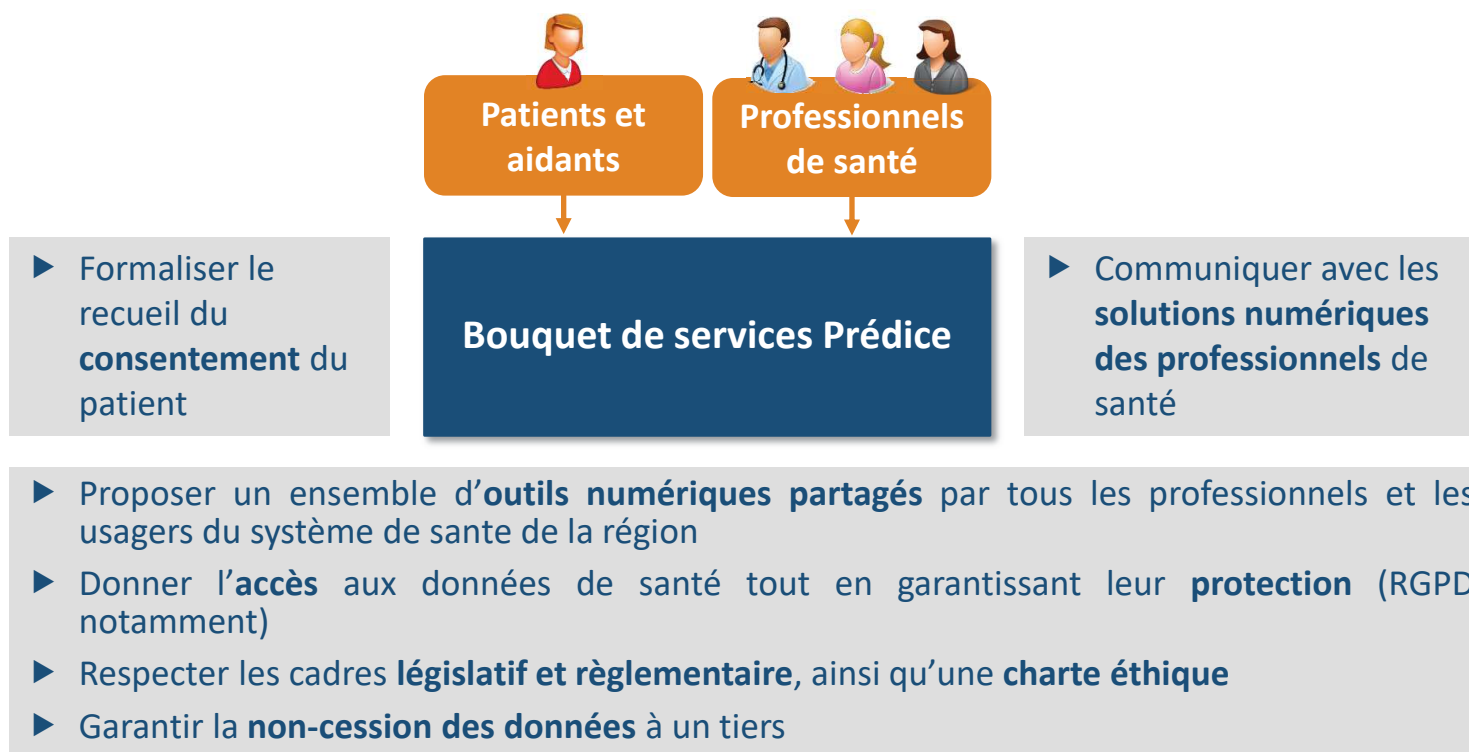
## Sommaire

1. Prédice « Ma Santé Hauts-de-France », un programme avec de solides atouts
2. L'alignement avec « Ma Santé 2022 »
3. Les acteurs du programme Prédice et la charte éthique du programme
4. Le bouquet de services Prédice
5. Le calendrier ambitieux et la gouvernance du programme
6. Le financement du programme

## Prédice « Ma Santé Hauts-de-France »



## Prédice : un programme doté de solides atouts

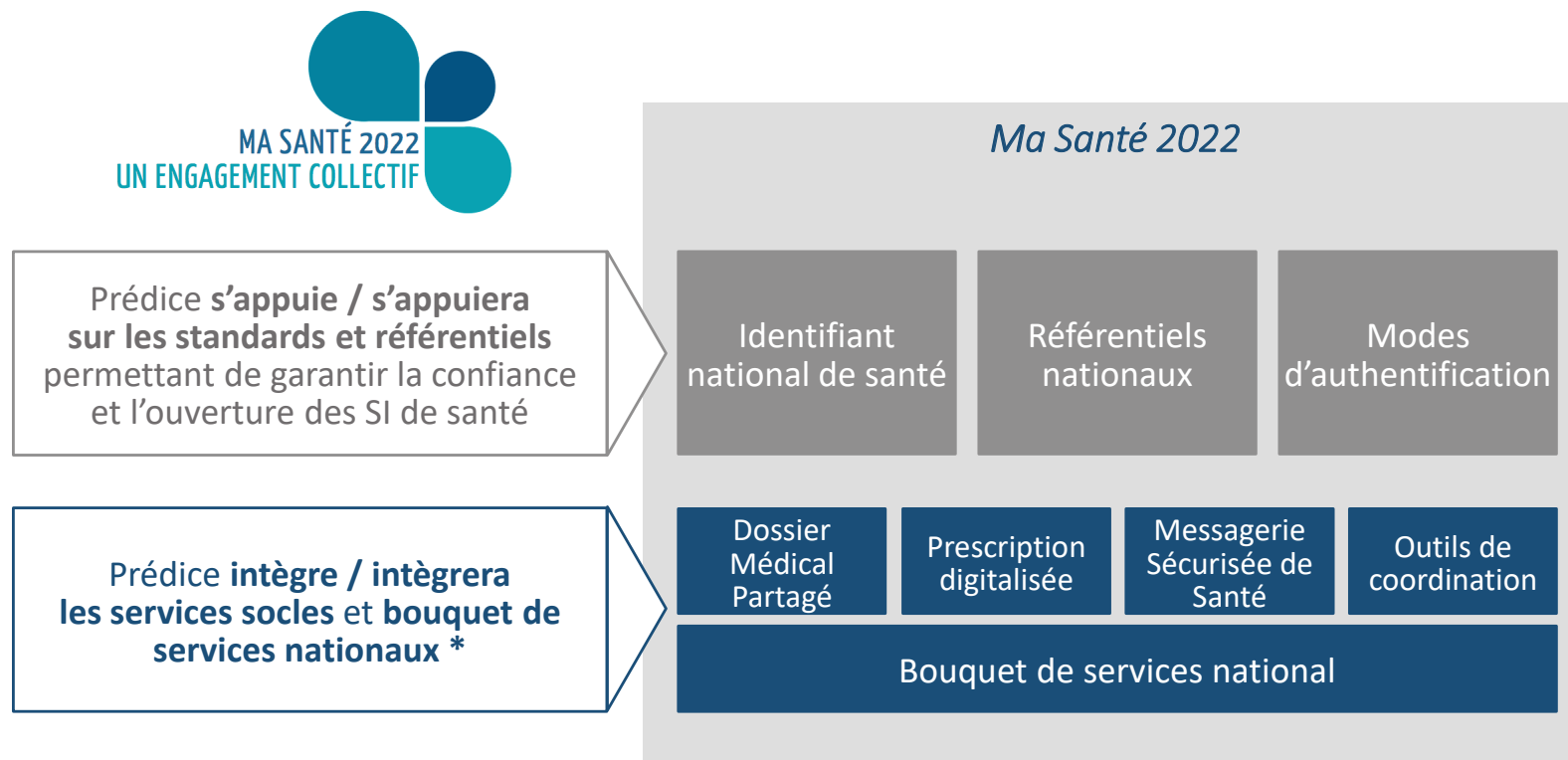


« PARTAGER ET ECHANGER L'INFORMATION POUR MIEUX SE COORDONNER ET FACILITER L'ACCES AU SYSTEME DE SANTE »

## Sommaire

1. Prédice « Ma Santé Hauts-de-France », un programme avec de solides atouts
2. L'alignement avec « Ma Santé 2022 »
3. Les acteurs du programme Prédice et la charte éthique du programme
4. Le bouquet de services Prédice
5. Le calendrier ambitieux et la gouvernance du programme
6. Le financement du programme

## Prédice en cohérence avec Ma Santé 2022,



*\* Lorsqu'ils seront disponibles*

## Sommaire

1. Prédice « Ma Santé Hauts-de-France », un programme avec de solides atouts
2. L'alignement avec « Ma Santé 2022 »
3. Les acteurs du programme Prédice et la charte éthique du programme
4. Le bouquet de services Prédice
5. Le calendrier ambitieux et la gouvernance du programme
6. Le financement du programme

## Prédice : un programme collectif porté par les acteurs de la région Hauts-de-France

<p><b>Les institutions</b></p>	 <p><b>Pilote et financeur</b></p>	  <p><b>Financeurs</b></p>	 <p><b>Partenaire</b></p>	
<p><b>Les structures d'appui au programme</b></p>	 			
<p><b>Les bénéficiaires</b></p>	 <p><b>Fédération Usagers</b></p>	  <p><b>Fédérations Hospitalières</b></p>  	     <p><b>URPS</b></p>	<p><b>Médico-Social</b></p>        <p><b>Réseaux de Santé</b></p>
<p><b>Les industriels du programme</b></p>	 	<p><b>Les solutions tierces</b></p>	<p><b>LGC</b></p> <p><b>SI-ES</b></p> <p><b>LGO</b></p> <p><b>Coordination CPTS</b></p> <p><b>SI-EMS</b></p> <p>...</p>	



## Prédice : le respect d'une charte éthique

### Objectifs de la charte éthique

- ▶ Engager les signataires à s'inscrire dans un **cadre de conduite** conforme à l'éthique pour la phase de **phase de construction** des services Prédice.
- ▶ Engager collectivement les signataires à la **bonne utilisation** des différents services Prédice et à **être contributeur** à la plateforme (droits et devoirs).
- ▶ Permettre aux usagers et aux professionnels de santé **d'utiliser** la plateforme numérique Prédice dans un **cadre de confiance**.

### Grille de questionnements de la charte éthique

#### Les 4 piliers de l'éthique du Numérique

Données
Algorithmes et décisions
Pratiques

### Les 4 piliers de la bioéthique

Bienfaisance

Non-malfaisance

Autonomie

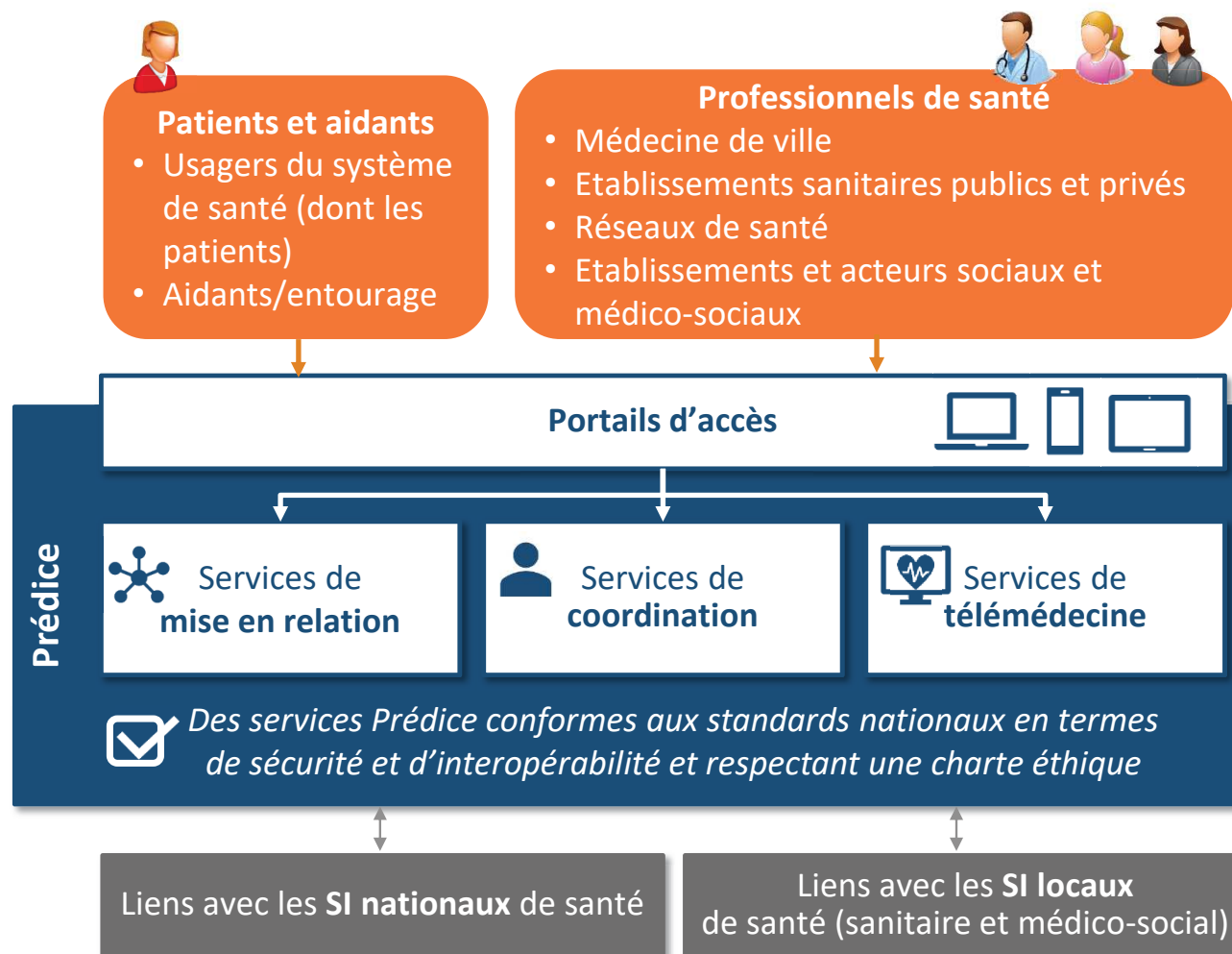
Justice

Les **engagements** du programme Prédice en termes d'éthique (**croisant les valeurs de la bioéthique et de l'éthique du numérique**)

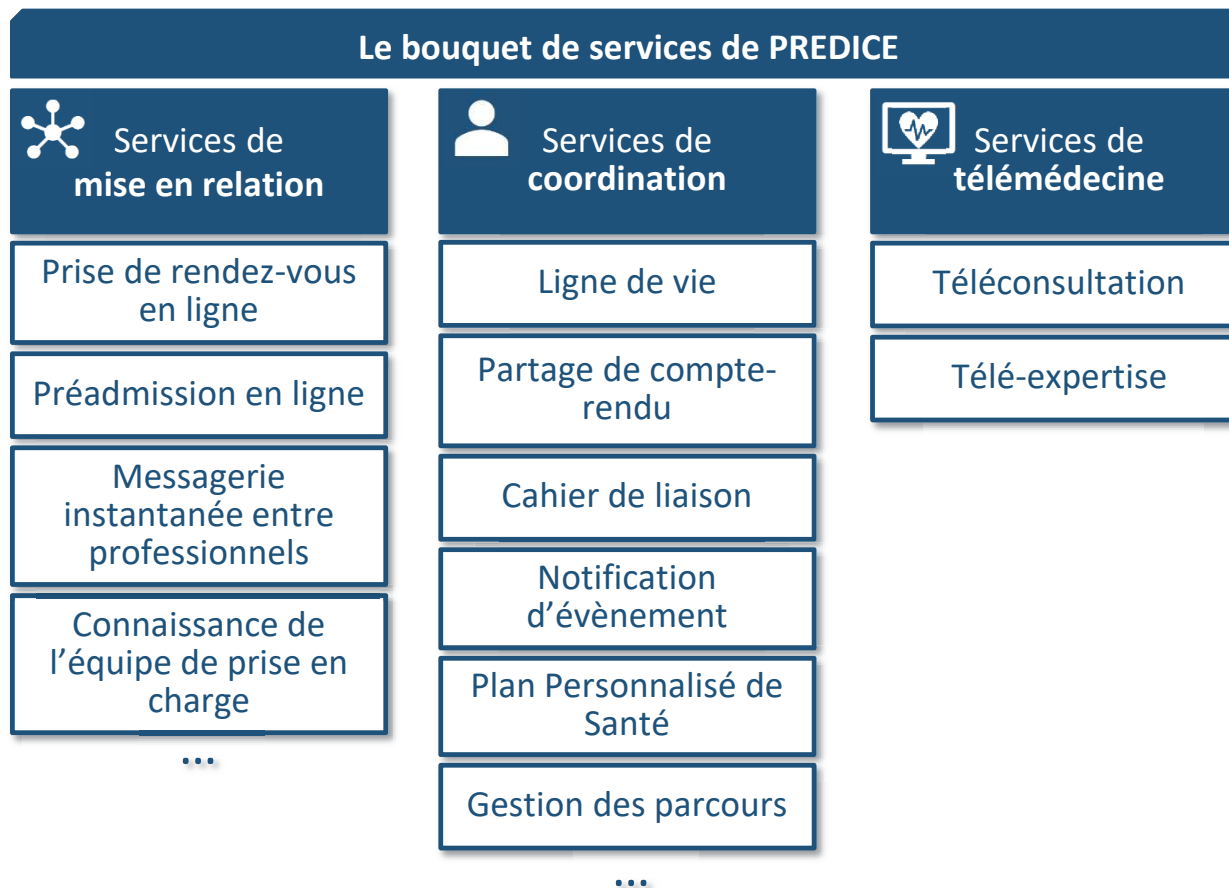
## Sommaire

1. Prédice « Ma Santé Hauts-de-France », un programme avec de solides atouts
2. L'alignement avec « Ma Santé 2022 »
3. Les acteurs du programme Prédice et la charte éthique du programme
4. Le bouquet de services Prédice
5. Le calendrier ambitieux et la gouvernance du programme
6. Le financement du programme

## Le programme Prédice



## Le bouquet de services Prédice, réparti sur les 3 piliers du programme



## Quelques exemples de cas d'usages des services Prédice pour les professionnels de santé



### Les cas d'usages pour les professionnels de santé



#### Services de mise en relation

- Identifier un ou plusieurs **confrères**
- Identifier une offre d'**éducation thérapeutique**
- Recourir à une **plateforme territoriale d'appui** (parcours complexe)
- ...



#### Services de coordination

- Accéder et partager la **ligne de vie** du patient
- Echanger des informations au sein de **l'équipe de soins de ville** (CPTS par exemple)
- Partager le **compte-rendu d'hospitalisation** (Ville – Etablissement)
- Recevoir des **notifications de retour à domicile** de mon patient
- Partager l'information relative à mon patient **en mobilité** et à son domicile
- Faciliter l'échange de la **fiche de liaison d'urgence** (EHPAD – Urgences)
- Faciliter la **conciliation médicamenteuse** (Ville – Etablissement)
- ...



#### Services de télémedecine

- Proposer une prise en charge à distance en **téléconsultation**
- Accéder à l'avis d'un spécialiste grâce à la **télé-expertise**
- ...

## Quelques exemples de cas d'usages des services Prédice pour les usagers



### Les cas d'usages pour les usagers



#### Services de mise en relation

- Faciliter la **connaissance de l'offre de santé du territoire**
- Prendre un **rendez-vous** en ligne
- Faire sa **préadmission en ligne**
- ...



#### Services de coordination

- Avoir accès à mon domicile à une **offre d'éducation thérapeutique**
- Avoir accès à **mes données de parcours**
- ...



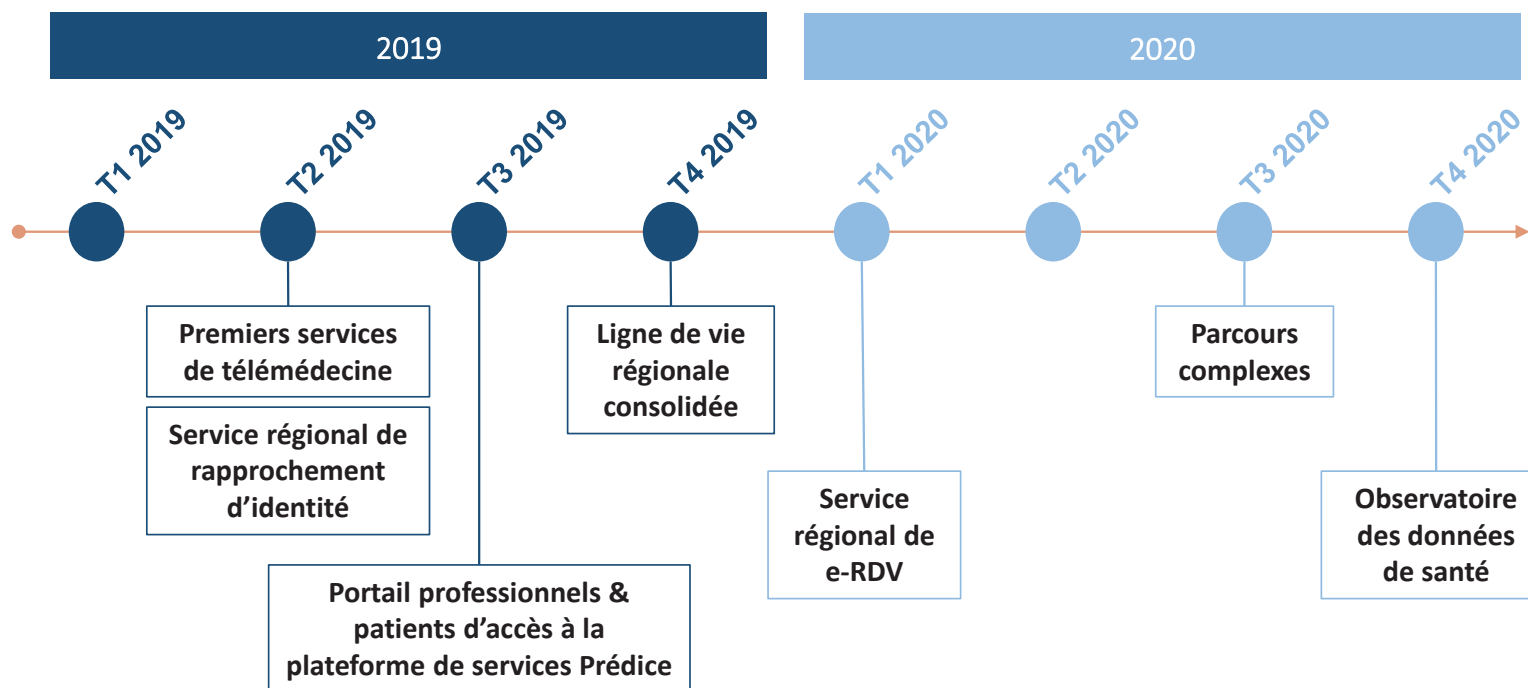
#### Services de télémédecine

- **Accéder** à une téléconsultation à partir du domicile, seul ou accompagné par un professionnel en tournée
- Accéder à une **téléconsultation** en structure médico-sociale

## Sommaire

1. Prédice « Ma Santé Hauts-de-France », un programme avec de solides atouts
2. L'alignement avec « Ma Santé 2022 »
3. Les acteurs du programme Prédice et la charte éthique du programme
4. Le bouquet de services Prédice
5. Le calendrier ambitieux et la gouvernance du programme
6. Le financement du programme

## Le calendrier ambitieux du programme Prédice sur les 2 années (dimension régionale du programme)





## Prédice : une gouvernance articulée sur 4 types d'instance



## 13 thématiques identifiées



## Sommaire

1. Prédice « Ma Santé Hauts-de-France », un programme avec de solides atouts
2. L'alignement avec « Ma Santé 2022 »
3. Les acteurs du programme Prédice et la charte éthique du programme
4. Le bouquet de services Prédice
5. Le calendrier ambitieux et la gouvernance du programme
6. Le financement du programme

## Le financement du programme : Prédice « Ma Santé Hauts-de-France »





Merci de votre attention

---



[predice@esante-hdf.fr](mailto:predice@esante-hdf.fr)